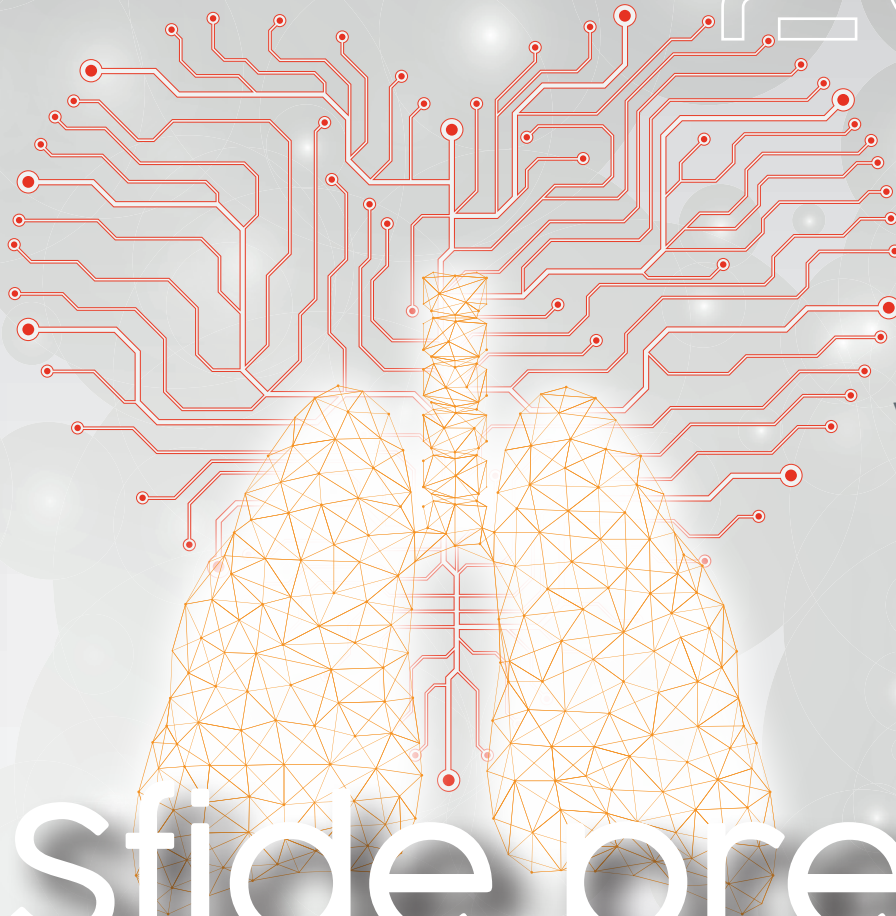


# HYPERCREW

CORSO **ECM** DI FORMAZIONE RESIDENZIALE

# 2025



**ROMA**

HOTEL QUIRINALE

VENERDÌ 20 E SABATO 21  
FEBBRAIO 2026

*Responsabili Scientifici*  
**Michele D'Alto**  
**Stefano Chio**  
**Carminé Dario Vizza**

# sfide presenti e future

ECM 81-470915

**L'ipertensione polmonare** rappresenta una condizione complessa e spesso sottodiagnosticata, caratterizzata da un aumento della pressione arteriosa nelle arterie polmonari. Nonostante le opzioni terapeutiche disponibili, l'inerzia terapeutica - ovvero la mancata ottimizzazione o intensificazione del trattamento - rende difficile migliorare gli esiti clinici dei pazienti nel mondo reale.

Per migliorare l'inerzia terapeutica nell'ipertensione polmonare, è possibile adottare diversi interventi strategici tra cui:

- Creare percorsi clinici standardizzati per la diagnosi precoce e il follow-up dei pazienti
- Utilizzare strumenti di screening e score di rischio per identificare precocemente i pazienti a rischio
- Coinvolgere team multidisciplinari per una gestione integrata
- Ottimizzare l'uso delle terapie e aggiornamento delle strategie terapeutiche

Implementare questi interventi richiede uno sforzo coordinato tra operatori sanitari, istituzioni e pazienti, con l'obiettivo di ridurre l'inerzia terapeutica e migliorare gli esiti clinici nell'ipertensione polmonare nel contesto reale.

Nonostante l'ipertensione polmonare rimanga una sfida clinica significativa, le innovazioni scientifiche e tecnologiche, insieme a una maggiore consapevolezza e diagnosi precoce, offrono speranze di migliorare significativamente le prospettive dei pazienti. La collaborazione interdisciplinare e la ricerca continua sono fondamentali per affrontare efficacemente questa patologia complessa.



# VENERDÌ 20 FEBBRAIO 2026

**13:00-13:45** Accoglienza e registrazione dei partecipanti (*con Welcome Lunch*)

**13:45-14:00** Apertura del Congresso  
Contenuti, modalità e finalità del Corso  
Stefano Ghio

**14:00-16:00** **SESSIONE 1**  
**Sfide presenti e future**

*Moderatore: Stefano Ghio*

**14.00-14.20** La diagnosi precoce  
Paola Argiento

**14.20-14.40** Utilizziamo di più i tools di stratificazione prognostica!!  
Roberto Badagliacca

**14.40-15.00** Vincere l'inerzia terapeutica... nei pazienti incidenti  
Michele D'Alto

**15.00-15.20** Vincere l'inerzia terapeutica... nei pazienti prevalenti  
Claudia Raineri

**15.20-15.40** Come cambia l'algoritmo alla luce dei nuovi trattamenti  
Carmine Dario Vizza

**15.40-16.00** Discussione

**16.00-17.00** **WORKSHOP** | a gruppi paralleli

**Quali interventi per migliorare l'inerzia terapeutica nel mondo reale?**

**Gruppo 1**

*Coordinatori: Giuseppe Paciocco, Daniele Prati, Walter Grosso Marra - 3 gruppi da 6/8 discenti*

**Gruppo 2**

*Coordinatori: Antonella Romaniello, Giovanna Manzi, Serena Rossi - 3 gruppi da 6/8 discenti*

**Gruppo 3**

*Coordinatori: Michele Correale, Giuseppe Galgano, Valentina Mercurio - 3 gruppi da 6/8 discenti*

**17.00-17.20** *Coffee break*

**17.20-18.00** **TAVOLA ROTONDA** | **Dagli ostacoli all'Action Plan**

*Moderatori: Michele D'Alto, Gavino Casu*

I coordinatori di ogni gruppo portano in sessione plenaria le soluzioni elaborate durante il workshop per una discussione /confronto collegiale con tutti i partecipanti  
Giuseppe Paciocco, Daniele Prati, Walter Grosso Marra, Antonella Romaniello, Giovanna Manzi, Serena Rossi, Michele Correale, Giuseppe Galgano, Valentina Mercurio

**18.00-18.30** **LECTIO MAGISTRALIS** | How and when assess the risk in PAH (no ecm)  
Raymond L. Benza

# SABATO 21 FEBBRAIO 2026

08:40-09:00 *Welcome Coffee*

09:00-13:30 **SESSIONE 2**

## Dall'embolia polmonare all'ipertensione polmonare tromboembolica: fattori predisponenti e necessità di un follow up strutturato

*Moderatori:* Andrea Maria D'Armini, Livio Giuliani

09:00-09:20 Come arrivare a una diagnosi precoce e precisa  
Laura Scelsi

09:20-10:40 **WORKSHOP** | a gruppi paralleli

Imaging ecocardiografia, TAC torace, scintigrafia polmonare, cateterismo destro

1. Imaging ecocardiografia  
Silvia Papa
2. Tomografia Computerizzata torace alta risoluzione - Angiotac - Tac Dual Energy  
Adele Valentini
3. Scintigrafia Polmonare Ventiloperfusoria  
Massimiliano Mulè
4. Cateterismo destro  
Emanuele Romeo

10:40-11:00 *Coffee break*

11:00-12:30 **Recall imaging**

Discussione di diagnosi e referti presentati dai gruppi del workshop

*Con:* Silvia Papa, Adele Valentini, Massimiliano Mulè, Emanuele Romeo

12:30-13:00 È utile la terapia medica specifica prima dell'intervento di PEA o di BPA?  
Andrea Maria D'Armini

13:00-13:30 Discussione, take-home message e chiusura dei lavori

### **OBIETTIVO FORMATIVO**

18 - Contenuti tecnico-professionali (conoscenze e competenze) specifici di ciascuna professione, di ciascuna specializzazione e di ciascuna attività ultraspecialistica, ivi incluse le malattie rare e la medicina di genere.

### **ORE TOTALI PREVISTE PER L'APPRENDIMENTO**

8h 10 min

### **CREDITI FORMATIVI ASSEGNATI**

8  
subordinati alla partecipazione obbligatoria ad almeno il 90% del corso, al superamento della verifica di apprendimento e alla compilazione della "Scheda qualità evento" (obbligatoria).

### **DESTINATARI DELLA FORMAZIONE**

80

### **PROFESSIONI E DISCIPLINE ACCREDITATE**

MEDICO CHIRURGO  
Ematologia, Cardiologia, Cardiochirurgia, Chirurgia generale, Geriatria, Medicina interna, Chirurgia vascolare, Chirurgia toracica, Anestesia e rianimazione, Medicina nucleare, Malattie dell'apparato Respiratorio, Nefrologia, Pediatria, Pediatria (Pediatri di libera scelta), Reumatologia, Radiodiagnostica

### **QUOTA DI PARTECIPAZIONE**

GRATUITA

### **MODALITÀ DI ISCRIZIONE**

online sul sito del Provider [www.project-communication.it](http://www.project-communication.it)

### **METODO DI VERIFICA**

Questionario online

### **COMPILAZIONE SCHEDA QUALITÀ EVENTO**

OBBLIGATORIA online

### **ATTESTATO ECM**

Al termine del percorso formativo, subordinato alla partecipazione obbligatoria ad almeno il 90% del corso, al superamento della verifica di apprendimento e alla compilazione della "Scheda qualità evento" (obbligatoria) il discente potrà effettuare il download automatico del proprio attestato in formato pdf.

IL PROVIDER dichiara che effettuerà nei tempi e modi previsti il trasferimento dei dati dei partecipanti sia ad Agenas che a COGEAPS.



# HYPERCREW

ROMA  
HOTEL QUIRINALE  
VENERDÌ 20 E SABATO 21  
FEBBRAIO 2026

# 2025

*Con il contributo non condizionante di*



## **SEDE DEL CORSO**

**Hotel Quirinale**  
Via Nazionale 7  
Roma

## **PROVIDER, SEGRETERIA ORGANIZZATIVA E AMMINISTRATIVA**



**Project & Communication Srl**  
Provider Standard n. 81  
[ecm@projcom.it](mailto:ecm@projcom.it)  
051 3511856  
[www.project-communication.it](http://www.project-communication.it)